

# Forescout eyeManage

## Gestione a livello centralizzato delle distribuzioni di Forescout nell'azienda estesa

La piattaforma Forescout permette alle aziende di accelerare e ottimizzare la visibilità dei dispositivi e di controllare i flussi di lavoro in tutta l'azienda estesa. Su una scala così vasta, una singola console centralizzata per gestire tutti gli aspetti della tua distribuzione elimina la necessità di passare continuamente da uno strumento di gestione all'altro. Forescout eyeManage comunica con le appliance di Forescout distribuite nella rete, aggrega le informazioni sui dispositivi e offre un singolo pannello di controllo per supervisionare tutti i dispositivi connessi sotto la gestione Forescout.

Da eyeManage i clienti possono controllare i dispositivi, condividere i rischi e le analisi della conformità con le parti interessate di diverse aree funzionali e gestire sia la creazione delle policy che la loro imposizione. Distribuito come appliance fisica o virtuale, eyeManage si installa fuori banda, evitando la latenza e i problemi legati alle interruzioni della rete. Le opzioni di failover e ripristino tramite Forescout eyeRecover assicurano la disponibilità di quest'applicazione critica per l'azienda.



|   |  |  |
|---|--|--|
| <p><b>Definisci le policy</b></p> <p>Crea policy basate sul contesto per ridurre al minimo i rischi</p> | <p><b>Esegui i controlli</b></p> <p>Automatizza o avvia le azioni per gestire il rischio</p>         | <p><b>Dashboard condivise</b></p> <p>Condividi gli approfondimenti su rischi e conformità con colleghi e dirigenti esecutivi</p> |
| <p><b>Visualizza l'inventario</b></p> <p>Vedi ogni dispositivo connesso alla tua azienda estesa</p>     | <p><b>Gestisci le licenze</b></p> <p>Distribuisce le licenze e gestisci gli upgrade del software</p> | <p><b>Configura la distribuzione</b></p> <p>Configura la tua distribuzione Forescout</p>   |

Figura 1. La gestione centralizzata per tutte le tue distribuzioni e operazioni Forescout.



eyeManage

### In breve

- <) Unifica l'inventario dei dispositivi fra ambiente fisico, data center, cloud, IoT e OT
- <) Scegli fra le varie visualizzazioni dei dispositivi, che includono la mappa, la ricerca e le opzioni di approfondimento
- <) Automatizza la distribuzione IP, gli upgrade del software e i backup
- <) Amplia la distribuzione in modo semplice con la configurazione delle nuove appliance senza intervento
- <) Crea le dashboard e i report del rischio per condividere i progressi con i dirigenti esecutivi
- <) Aiuta le operazioni di sicurezza con istantanee in tempo reale sulla condizione dei dispositivi
- <) Proteggi fino a due milioni di dispositivi a prescindere da dove sono impiegati
- <) Centralizza l'amministrazione delle licenze nell'azienda estesa

## Gestione unificata dei dispositivi

eyeManage funge da console centrale per gestire non solo le appliance ma anche i dispositivi e comprende la convalida delle informazioni dell'inventario delle risorse, la creazione e gestione delle policy di sicurezza e l'esecuzione di azioni di controllo native. Mano a mano che vengono aggiunti altri prodotti Forescout eyeExtend, eyeManage è inoltre il fulcro centrale delle comunicazioni con i prodotti di sicurezza e di gestione IT per coordinare i controlli della rete e degli endpoint.

**Inventario delle risorse.** Tutte le attività correnti, compresi processi, servizi, vulnerabilità, porte aperte o utenti connessi, possono essere facilmente visualizzati nell'inventario. eyeManage offre delle informazioni utilizzabili per monitorare l'attività della rete, individuare la non conformità e potenziare la creazione delle policy. I dati dei dispositivi, raccolti tramite le capacità di rilevamento, classificazione e valutazione in Forescout eyeSight, possono essere visualizzati in elenchi o mappe oppure cercati nel portale delle risorse. In tal modo:

- il personale di sicurezza può individuare e chiudere rapidamente le porte degli switch per eliminare le minacce;
- il personale informatico può individuare e contattare gli utenti quando un dispositivo ha bisogno di manutenzione;
- il personale dell'help desk può collegare gli indirizzi IP o MAC e le porte degli switch ai dispositivi in tempo reale.

**Gestione delle policy.** Con i dati dell'inventario a portata di mano e la gestione delle policy in eyeManage, puoi creare policy dettagliate e granulari per proteggere l'impresa. I modelli delle policy permettono di iniziare questo processo guidandoti nel:

- ✓ rilevare i dispositivi della rete in base alla classificazione;
- ✓ rilevare i dispositivi aziendali, ospiti e non autorizzati;
- ✓ valutare la conformità e indirizzare le azioni di risanamento;
- ✓ rilevare ed eliminare le minacce alla tua rete;
- ✓ monitorare e identificare le modifiche non autorizzate.

**Esecuzione dei controlli di sicurezza.** Le reti cambiano costantemente con l'aggiunta di nuovi tipi di dispositivo, software, configurazioni e requisiti di conformità, oltre che con l'evoluzione del panorama delle minacce. Le policy dinamiche assicurano che i controlli riflettano continuamente lo stato corrente della rete e i dispositivi a essa connessi. Gli addetti alla sicurezza possono usare eyeManage per avviare le azioni di controllo loro stessi quando necessario oppure scegliere di eseguire automaticamente le azioni selezionate.

|   |                           |
|---|---------------------------|
| Imposizione e formazione degli utenti         | Controllo del traffico    |
| Controllo delle applicazioni e risanamento    | Restrizioni della rete    |
| Controllo e risanamento del sistema operativo | Controllo dei dispositivi |

Figura 2: le azioni possono essere automatizzate oppure eseguite dall'amministratore.

**Integrazioni fra sicurezza e gestione IT.** Con l'aggiunta dei prodotti eyeExtend, molte più azioni di controllo possono essere coordinate da eyeManage. Aggiungendo per esempio eyeExtend per Palo Alto Networks® oppure eyeExtend per Splunk®, si possono condividere le informazioni provenienti da questi prodotti per influenzare le policy e le azioni di controllo. eyeManage assicura che le informazioni della piattaforma Forescout vengano reinviata ai prodotti eyeExtend con integrazioni bidirezionali. Tale condivisione delle informazioni accelera la risoluzione dei problemi di sicurezza e semplifica i processi IT.

## Monitoraggio e approfondimenti sui rischi

Le viste dettagliate sono essenziali per gli architetti della sicurezza, che necessitano di dati granulari per costruire delle policy robuste. Ma anche gli addetti del SOC che monitorano la rete hanno bisogno di accedere velocemente allo stato corrente dei dispositivi connessi, per assicurare la continuità della protezione. Non meno importante è l'esigenza dei dirigenti esecutivi di provare a CdA, verificatori e clienti il rispetto dei regolamenti o di documentare il livello di esposizione alle vulnerabilità sfruttate di recente. A questo scopo eyeManage preleva dalla piattaforma Forescout le informazioni necessarie ai dirigenti per rispondere rapidamente.

**Visualizzazione delle informazioni sui rischi.** Le dashboard personalizzabili riepilogano i dispositivi, includendone lo stato della sicurezza e la condizione di rischio in tutta l'azienda estesa. Le visualizzazioni possono essere adattate per gli addetti alla sicurezza in modo da ridurne il tempo medio di risposta.

Le dashboard offrono inoltre un'istantanea dei progressi compiuti verso gli obiettivi di conformità, da condividere con dirigenti esecutivi e verificatori per aumentare trasparenza e fiducia nei responsabili. I gruppi di gestione delle risorse possono usare le dashboard per tenere sotto controllo l'inventario su reti distribuite e varie località geografiche.

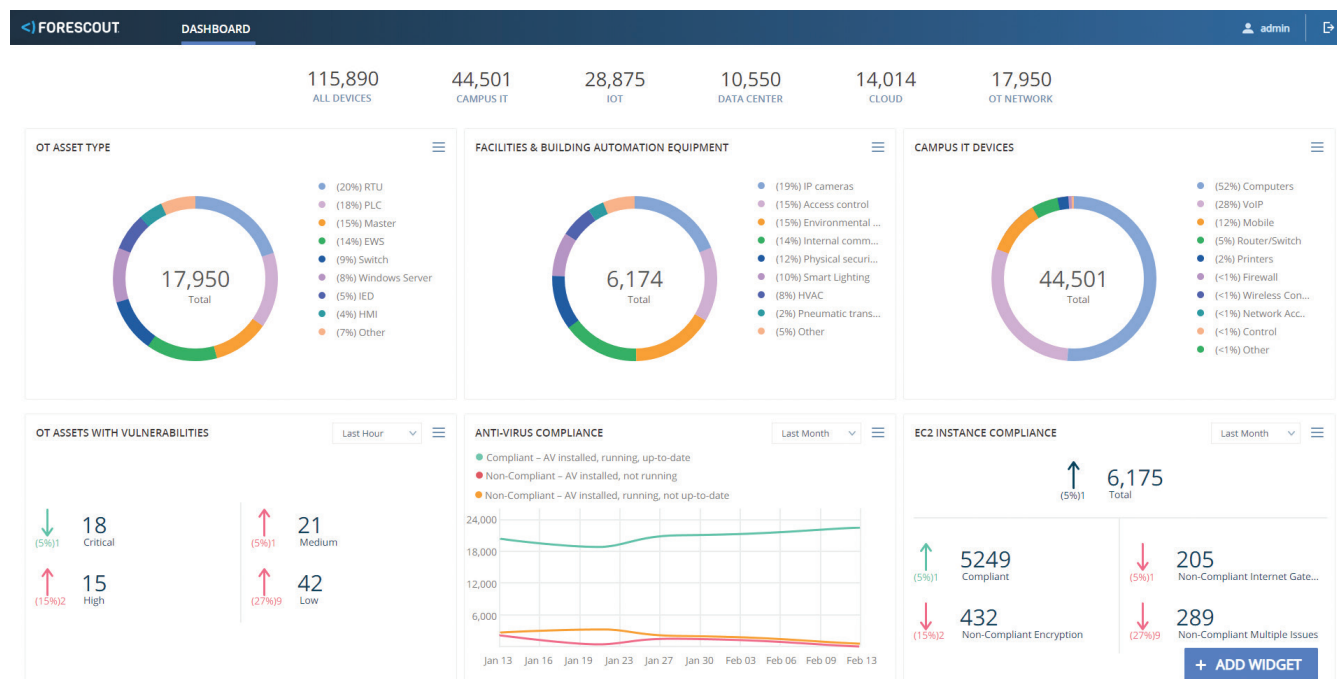


Figura 3: le dashboard personalizzabili visualizzano lo stato della sicurezza e la condizione di rischio in tutta l'azienda estesa.

**Reportistica centralizzata.** Anche se le dashboard offrono dei riepiloghi molto utili, spesso sono necessari maggiori dettagli per mantenere pienamente informati amministratori di rete, dirigenti esecutivi, help desk, addetti alla sicurezza informatica e altri gruppi. I report di eyeManage includono le informazioni attuali e tendenziali sulle policy, lo stato di conformità dei dispositivi, le vulnerabilità, i dettagli dei dispositivi e gli ospiti connessi alla rete. I report possono essere visualizzati, pianificati e salvati per automatizzarli e renderli coerenti. Possono inoltre essere generati in qualsiasi lingua supportata dal tuo sistema operativo e salvati nei formati PDF e CSV.

## Gestione della distribuzione su vasta scala

eyeManage combina in un unico sistema la gestione dei dispositivi e la distribuzione Forescout. Le scala, le prestazioni, la flessibilità della distribuzione e le capacità di gestione delle licenze in eyeManage soddisfano le rigorose esigenze degli ambienti aziendali più grandi e complessi.

- **Scalabile fino a 2 milioni di dispositivi.** Le organizzazioni necessitano di una piattaforma scalabile, che dia visibilità su tutto il panorama dei dispositivi. eyeManage fornisce un'architettura flessibile di gestione e distribuzione, per le distribuzioni attive dei clienti che superano i due milioni di dispositivi negli ambienti fisici, virtuali, cloud e misti.
- **Distribuzioni delle appliance virtuali.** Semplifica e velocizza il dispiegamento e l'installazione dei prodotti, soprattutto nei siti distribuiti e remoti, impiegando eyeManage come appliance virtuale. eyeManage è installabile nei sistemi VMware®, Hyper-V e KVM.
- **Configurazione ed espansione con un solo tocco.** Le configurazioni per le appliance Forescout possono essere gestite centralmente al momento dell'impostazione e poi applicate all'intera distribuzione Forescout. Anche gli aggiornamenti possono essere applicati in massa, con la semplice pressione di un tasto, replicando le impostazioni in tutte le appliance Forescout. E quando vengono aggiunte delle nuove appliance, queste ereditano automaticamente le configurazioni esistenti.
- **Scoperta e distribuzione intelligente degli IP.** Automatizza la distribuzione e gestione degli IP in un cluster multi-appliance per ridurre i carichi amministrativi associati all'allocazione degli intervalli IP alle singole appliance.
- **Amministrazione centralizzata delle appliance.** I file di upgrade del software possono essere scaricati in eyeManage e installati secondo la tua pianificazione, che include i backup. Puoi anche avviare i ripristini delle appliance. In eyeManage puoi inoltre allocare e ottimizzare le licenze associate alla tua distribuzione Forescout.
- **Disaster recovery.** Forescout eyeRecover mette a disposizione il failover automatizzato e la resilienza della distribuzione, per assicurare la continuità del servizio nelle distribuzioni di Forescout singole o multisito. eyeRecover offre la scelta fra coppie di appliance dedicate (attiva - in attesa) e cluster di failover delle appliance attive che riallocano in modo intelligente i carichi di lavoro dei nodi, cluster o siti interi colpiti da un guasto. L'amministrazione viene eseguita tramite la console eyeManage.



Forescout Technologies, Inc.  
190 W Tasman Dr.  
San Jose, CA 95134 Stati Uniti

Numero verde (USA) 1-866-377-8771  
Tel. (Internazionale) +1-408-213-3191  
Assistenza 1-708-237-6591

Maggiori informazioni su [Forescout.com](https://www.forescout.com)

© 2019 Forescout Technologies, Inc. Tutti i diritti riservati Forescout Technologies, Inc. e una società per azioni del Delaware. Un elenco dei loghi e brevetti logo sono reperibili sul sito <https://www.forescout.com/company/legal/intellectual-property-patents-trademarks>. Altri marchi, prodotti o nomi di servizi possono essere marchi o marchi di servizio dei rispettivi titolari. Versione 04\_19