

## eyeInspect

Già SilentDefense

### PRIVO DI AGENTI

Acquisisci un inventario delle risorse OT unificato, completo e in tempo reale di dispositivi IP e seriali collegati.

### ACCURATO

Stabilisci il requisito di base delle risorse e difendi la rete con migliaia di indicatori delle minacce specifici per OT e con il potente rilevamento delle anomalie basato su machine learning.

### EFFICACE

Valuta proattivamente i rischi, individua le minacce, misurane l'impatto sul business e assegna la priorità alle attività di ripristino.

### AFFIDABILE

Otteni l'assicurazione in tempo reale sul funzionamento di strumenti di sicurezza e controlli di conformità.

### EFFICIENTE

Automatizza la conformità e la valutazione dei rischi impegnative in termini di tempo riducendo l'errore umano e incrementando l'efficienza.

## Riduzione del rischio, automazione della conformità e ottimizzazione dell'analisi delle minacce per ambienti ICS e OT

Forescout eyeInspect assicura visibilità estesa sui dispositivi per le reti OT e abilita la gestione efficace in tempo reale di una vasta gamma di rischi operativi e informatici.

- Fissa requisiti di base del comportamento di rete ammissibile utilizzando migliaia di indicatori delle minacce e query specifici per ICS/OT.
- Aggrega migliaia di avvisi e milioni di registri in base al rispettivo livello e alla causa del rischio
- Classifica automaticamente e valuta i dispositivi ai fini della conformità a criteri e normativa



### VISUALIZZA

Visualizza i dispositivi dall'istante in cui si connettono alla rete.

Monitora continuamente l'andamento dei dispositivi.

Assicurati l'inventario in tempo reale delle risorse senza interrompere le attività.



### RILEVA

Identifica i diversi tipi di dispositivi OT abilitati IP e seriali.

Dispositivi e gruppi di dispositivi base.

Ottimizza l'efficacia della classificazione automatica e il monitoraggio continuo.

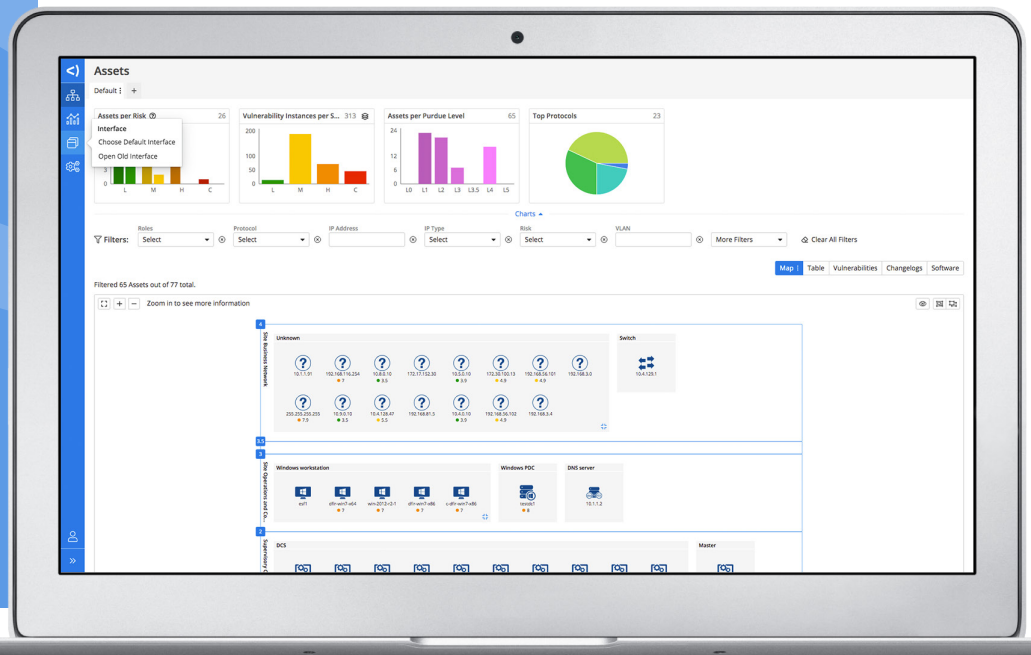


### RISPONDI

Automatizza le valutazioni di conformità.

Valuta il rischio con punteggio intuitivi del rischio.

Otteni un quadro completo della situazione sul rischio informatico e operativo.



## VISUALIZZA

### Visualizza migliaia di dispositivi in un'unica schermata.

- Vedi ogni cosa. Elimina i punti ciechi associati ai dispositivi appena connessi e inaffidabili.
- Ottieni un inventario delle risorse dettagliato, accurato e in tempo reale.
- Scopri i dispositivi abilitati per IP e seriali, tra cui HMI, SCADA, PLC, centraline, sensori, contatori e I/O.

## RILEVA

### Rileva le minacce e gestisci i rischi in modo intelligente.

- Individua le minacce informatiche note e sconosciute utilizzando migliaia di controlli delle minacce e indicatori di compromissione specifici per ICS/OT.
- Rileva i rischi informatici e operativi e assegna loro la priorità in base al livello di urgenza e al potenziale impatto sul business.
- Individua i dispositivi e i criteri non conformi su tutta la rete.
- Rileva i cambiamenti nella rete, come nuovi dispositivi, modifiche all'infrastruttura e attività operative irregolare.

## RISPONDI

### Rispondi alla soluzione di sicurezza OT più intelligente e scalabile al mondo.

- Rispondi alle minacce informatiche e operative in base a punteggi chiari.
- Rispondi agli avvisi con flussi di lavoro, regole e azioni di ripristino automatici predefiniti.
- Rispondi alle modifiche di conformità con regole, parametri e report delle risorse definiti dai requisiti di base.
- Verifica i dispositivi del sistema di gestione centralizzato (BMS) e del sistema di automazione centralizzato (BAS), inclusi HVAC e controllo accessi.
- Verifica altre infrastrutture di rete fisiche e SDN, compresi switch, router, VPN, punti di accesso wireless e centraline.
- Verifica avvisi e registri in base a vari parametri, tra cui ora, dispositivi, posizione di rete e tipo di avviso.

### Requisiti del centro di comando aziendale

Requisiti minimi	
Hardware/Hypervisor	Server rack da 19" o almeno VMware ESXi 5
Processore	Intel® a 12 core con CPU 64 bit e ≥ 2,4 GHz
Memoria	32-64 GB
Disco rigido	500 GB–1 TB thin provisioning
Interfaccia di rete	Interfaccia per la comunicazione con il centro di comando e accesso alle applicazioni web

## Requisiti del centro di comando

	Piccola distribuzione	Media distribuzione (≤ 10 sensori)	Grande distribuzione (>10 sensori e ≤ 100)
Hypervisor	Almeno VMware ESXi5		
Formato	19" rack server or virtual appliance		
Processore	CPU a 4 core e 64 bit	CPU Intel a 4/6 core e 64 bit	CPU Intel a 12 core e 64 bit ≥ 2,4 GHz
Memoria	16 GB	32 GB	64-256 GB
Disco rigido	500GB	1 TB	>1 TB
	(basato sulla conservazione dei dati di 90 giorni)		
Interfaccia di rete	Interfaccia per la comunicazione con il sensore e accesso alle applicazioni web		

## Requisiti passivi del sensore

	Piccola distribuzione (fino a 100 Mb/s)	Media distribuzione (fino a 500 Mb/s)	Grande distribuzione (fino a 1 Gb/s)
Modello hardware di esempio	Foxguard® IADIN-FS1	Dell® Embedded PC 5000	Dell® PowerEdge R640
Descrizione della distribuzione	Distribuzioni in piccole reti e ambienti rigidi	Distribuzioni in reti di medie dimensioni e ambienti rigidi	Distribuzioni in reti di grandi dimensioni e installazioni di data center
Formato	A binario industriale PC/DIN di piccole dimensioni	PC industriale di medie dimensioni	Rack server 1 U 19"
Processore	CPU Intel a 2 o 4 core e 64 bit	CPU Intel a 4 o 6 core e 64 bit con 8 GT/s	CPU Intel a 6 core e 64 bit ≥ 2,4 GHz
Memoria	4-16 GB	16-32 GB	64-256 GB
Disco rigido	64-500 GB in PC industriali (utilizzare SSD con ampio display controllo temperatura)		
Interfaccia di monitoraggio	Fino a 4 porte di monitoraggio	Fino a 8 porte di monitoraggio	Fino a 8 porte di monitoraggio

## Requisiti attivi minimi del sensore

Integrato con sensore passivo	Autonomo	Virtuale	
eyeInspect può essere integrato direttamente su qualsiasi sensore passivo per distribuzioni di piccole, medie e grandi dimensioni.	Processore	CPU a 2-4 core	4 vCPU
	Memoria	4 GB di RAM	4 GB di RAM
	Interfaccia di rete	≥ 1	≥ 1

Per ulteriori informazioni sui requisiti hardware, visita:

<https://www.forescout.com/company/resources/command-center-and-sensor-hardware-guidelines/>

## PROTOCOLLI

Per un elenco completo di tutti i protocolli di sistema OT standard, IT e OT proprietari, visita questo URL: <https://www.forescout.com/company/resources/eyeinspect-protocols/>

## COORDINAMENTO, SEGMENTAZIONE E CONTROLLO

Forescout amplia il valore di eyeInspect e della piattaforma Forescout con una suite di prodotti per progettare e implementare criteri e azioni automatiche per gestione delle risorse, conformità dei dispositivi, accesso alla rete, segmentazione della rete e risposta agli incidenti. Per ulteriori informazioni sui prodotti eyeSight, eyeSegment, eyeControl, eyeManage e eyeExtend di Forescout, visita [www.forescout.com/platform/](http://www.forescout.com/platform/).

### eyeINSPECT RISOLVE

**Lacune di visibilità OT** causate da reti di dispositivi geodistribuiti e non uniformi.

**Problematiche di difesa e vulnerabilità** quando le patch non vengono aggiornate o le applicazioni vengono lasciate esposte.

**Rischio operativo e informatico** causato da sovraccarico di avvisi ed errata assegnazione delle priorità alle attività di ripristino.

**Informazioni incomplete sulle minacce** che ostacolano l'esecuzione dei criteri di difesa.

**Attività di conformità** che sfruttano le risorse in modo intensivo ed espongono l'azienda al rischio o a pesanti sanzioni economiche.

Vedere non basta.  
Bisogna proteggere.

Contattaci oggi stesso per difendere subito il tuo ambiente EoT.

[forescout.com/platform/eyeInspect](http://forescout.com/platform/eyeInspect)

[info-italia@forescout.com](mailto:info-italia@forescout.com)

Tel. (internazionale) +1-408-213-3191



Active Defense for the Enterprise of Things™

Forescout Technologies, Inc.  
190 W Tasman Dr.  
San Jose, CA 95134 Stati Uniti

E-mail [info-italia@forescout.com](mailto:info-italia@forescout.com)  
Tel. (internazionale) +1-408-213-3191  
Assistenza +1-708-237-6591

[Maggiori informazioni su Forescout.it](http://forescout.com)

© 2020 Forescout Technologies, Inc. Tutti i diritti riservati. Forescout Technologies, Inc. è una società del Delaware. Un elenco dei nostri marchi e brevetti è reperibile alla pagina <https://www.forescout.com/company/legal/intellectual-property-patents-trademarks>. Altri marchi, prodotti o nomi di servizi possono essere marchi o marchi di servizio dei rispettivi titolari. Versione 08\_20